

Paroles de communauté

LETTRE D'INFORMATION DE LA COMMUNAUTÉ DE COMMUNES DU PAYS DE PHALSBURG

Spécial



COMMUNAUTÉ DE COMMUNES
PAYS DE PHALSBURG

Un territoire en chantiers !

Notre mission : avoir des idées !



JANVIER 2003 - N° 1

Un territoire en chantiers !



Qu'est-ce que ça signifie ?

Les élus de la Communauté de Communes du Pays de Phalsbourg représentant les 26 communes du canton et leurs 17.000 habitants.

Ils ont exprimé le souhait de voir la Communauté de Communes du Pays de Phalsbourg prendre de nouvelles compétences avec comme but : apporter un meilleur être à nos habitants et visiteurs de passage.

Il a paru souhaitable d'aller de façon approfondie à la rencontre des attentes et des désirs de ceux qui constituent ce territoire : les habitants ! En partant du principe qu'un projet de territoire doit appartenir à ceux qui y vivent, la Communauté de Communes du Pays de Phalsbourg a donc lancé une vaste opération de "développement local" intitulée Un territoire en Chantiers.



Cette opération se structure autour d'un diagnostic, d'une analyse fine des forces et des faiblesses, analyse faite sur le terrain avec la participation aussi large que possible de tous ceux qui ont un rôle à jouer dans notre Région : associations, entrepreneurs, artisans, commerçants, individuels, ayant des idées et suggestions, élus...

Des dizaines de réunions de travail et d'Assemblées invitant largement toutes les bonnes volontés ont déjà mobilisé plus de 500 personnes pour procéder à cette analyse depuis le lancement le 8 juillet et des dizaines d'autres réunions vont suivre jusqu'au mois de septembre, date de remise du document de synthèse.

L'ensemble de cet énorme travail est suivi par le Comité de Pilotage, composé de personnes qui sont de vrais "militants du territoire" avec le soutien technique d'un cabinet de consultants.

Le tableau ci-après présente la structure de l'organisation du Comité de Pilotage, des différentes commissions de travail et le planning des réunions.

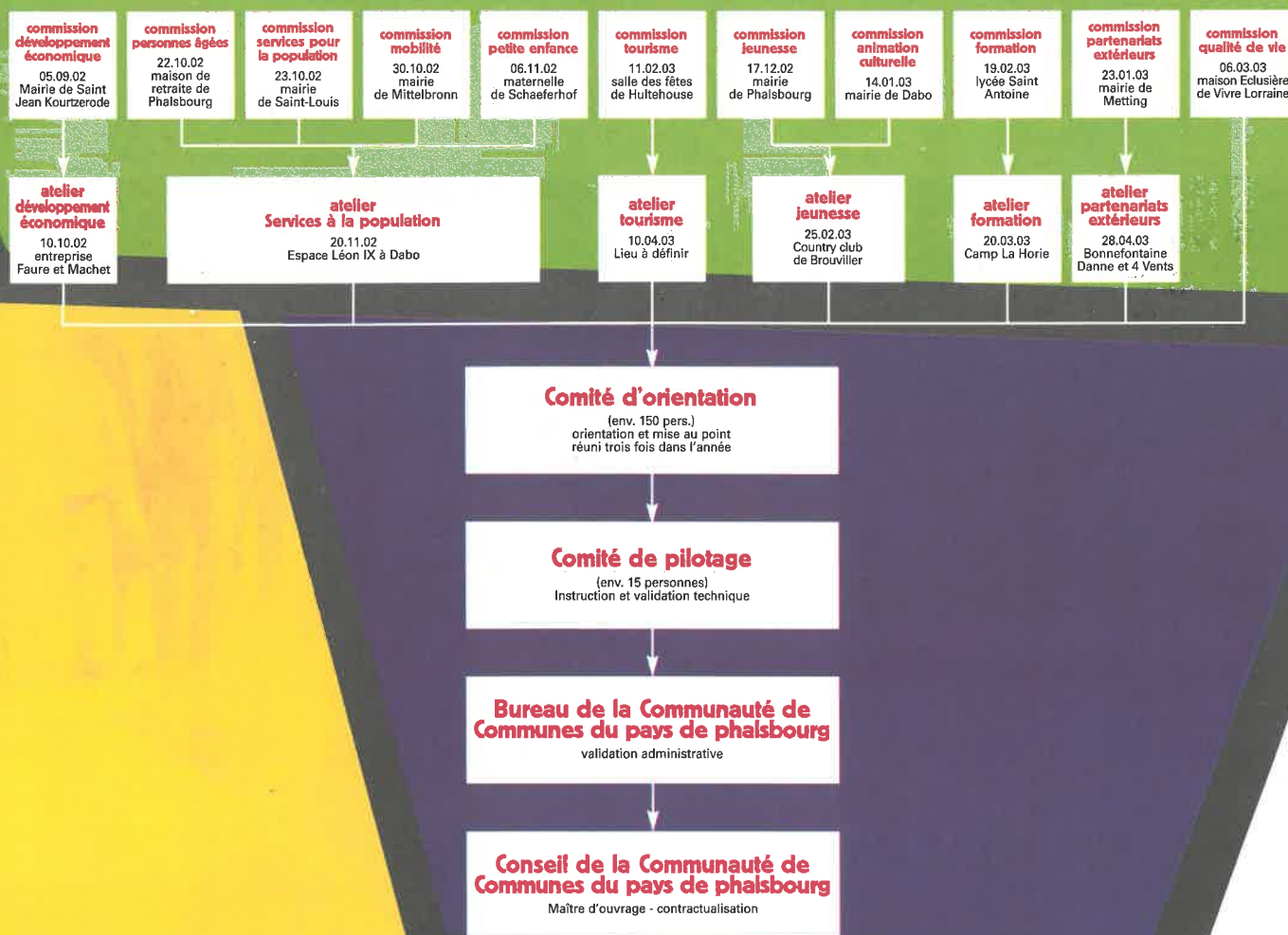
Vous serez à nouveau sollicité par le biais des affiches et cartons d'invitations pour venir apporter vos idées, suggestions, poser vos questions. **VENEZ NOMBREUX, CE PROJET EST LE VÔTRE !**



MARC CORRIGER
VICE-PRÉSIDENT DE LA COMMUNAUTÉ
DE COMMUNES DU PAYS DE PHALSBOURG
CHARGÉ DU DÉVELOPPEMENT ÉCONOMIQUE



tableau des commissions et ateliers



ateliers réalisés

→ Quels leviers pour le développement économique ?

JEUDI 10 OCT. 2002 - 20 H - ENTREPRISE FAURE ET MACHET
 INVITÉ : GILLES RABIN : Directeur de l'agence développement économique de l'Essonne, Conseiller ETD / DATAR



→ Quels services pour la population ?

MERCREDI 20 NOV. 2002 - 20 H - ESPACE LÉON IX - DABO
 INVITÉ : CHRISTIANE ROLLAND-MAY, Géographe, Université de Strasbourg



prochains ateliers

→ Quelle place pour la jeunesse ?

MARDI 25 FÉV. 2003 - 20 H - COUNTRY CLUB, BROUVILLER

→ Quelle formation ?

JEUDI 20 MARS 2003 - 20 H - CAMP MILITAIRE LA HORIE

→ Comment renforcer l'attractivité touristique ?

JEUDI 10 AVRIL 2003 - 20 H - LIEU À DÉFINIR

→ Quelles coopérations avec l'extérieur ?

LUNDI 28 AVRIL 2003 - 20 H - HÔTEL NOTRE DAME DE BONNE FONTAINE DANNE ET QUATRE VENTS

Communauté de Communes du Pays de Phalsbourg

BP 90112 - 7 RUE DE FRANCE
 57371 PHALSBURG CEDEX
 2c2p@wanadoo.fr
 TÉL 03 87 24 40 40 - FAX : 03 87 24 40 52

HORAIRES D'OUVERTURE DES BUREAUX :
 LUNDI AU JEUDI 8 H - 12 H / 13 H - 17 H
 VENDREDI 8 H - 12 H

DIRECTEUR DE LA PUBLICATION : JEAN GROSSE
 IMPRESSION : SCHEUER / DRULINGEN
 CONSULTANTS POUR LA CHARTE DE DÉVELOPPEMENT :
 LUC GWIAZDZINSKI - PHILIPPE WILLENBUCHER
 MAQUETTE : BAIL-RIEDINGER : 03 88 21 93 44